

Von Drees & Huesmann Stadtplaner PartGmbH betreute Wettbewerbe seit 1988 bzw. 2006

Anz./ Nr. seit 1988	Wettbewerb	Jahr PG	Vorbereitg. Durchführg. Vorprüfung	realisiert / beauftragt	beauftragter Preisträger	Gesetzte Teilnehmer	Geloste Teilnehmer	Anteil geloster Teilnehmer (%)	1. Preisträger gesetzter Teilnehmer	1. Preisträger geloster Teilnehmer	aufgeforderte Teilnehmer	abgegebene Arbeiten	Anteil abgegebener Arbeiten (%)	Laufzeit Wettbewerb ab Bekanntmachung (Monate)
85	BJB Arnsberg Büroaufstockung	2006	1	1	1. Preistr.	6	10	63%		1	16	14	88%	3,5
86	NLG / Stadt Osnabrück Wohnbaufl.-entwicklg. Knollstraße	2006	1			6	14	70%	1		20	17	85%	3,5
87	Stadtwerke Lemgo Umbau / Neubau Verwaltung	2006	1	1	3. Preistr.	8	12	60%		1	20	18	90%	4,5
88	Gemeinde Verl, Rettungswache/ Feuerwehrgerätehaus	2006	1	1	1. Preistr.	8	12	60%		1	20	19	95%	5
89	Stadt Detmold Bahnhofsvorplatz mit ZOB	2007	1	1	1. Preistr.*	8	12	60%	1		20	19	95%	3,5
90	Stadtwerke Lemgo Neubau Parkpalette / Parkhaus	2007	1	1	1. Preistr.	10					10	9	90%	2
91	Stadt Gütersloh, 3-Fachsporthalle/ Ganztagsbereich für Schule	2007	1	1	4. Preistr.	10	20	67%		1	30	29	97%	4,5
92	Stadt Medebach Rathausneubau (Vorber. tlw.)	2007	1			20					20	18	90%	4
93	Stadt Höxter Neugestaltung des Marktplatzes	2007	1	1	1. Preistr.	6	14	70%		1	20	17	85%	4
94	Flora Westfalica (Stadt Rheda-Wiedenbrück), Neubau Stadthalle	2007	1	1	1. Preistr.	10	20	67%		1	30	27	90%	4,5
95	Stadt Beckum - Neuordnung obere Nordstraße / ZOB	2008	1	1	1. Preistr.	4	9	69%	1		13	11	85%	4,5
96	Gem. Schloß Holte- Stukenbrock Feuerwehr / Rettungswache	2008	1	1	1. Preistr.	7	14	67%		1	21	18	86%	4,5
97	Lebenshilfe Gütersloh e.V. * Wohngruppe Dr.-Zurbrüggen-Str.	2008	1	1	1. Preistr.	3	17	85%		1	20	17	85%	4
98	Hebrok Immobilien GmbH, Bielef.* Wohnen im Pastorengarten	2008	1	1	1. Preistr.	9					9	9	100%	4,5
99	TGE Bielefeld GmbH * Eingänge Jahnplatz-Forum	2008	1			5	15	75%		1	20	16	80%	4
100	Stadt Osnabrück / BImA Winkelhausenkaserne	2009	1	1	1. Preistr.	7	18	72%		1	25	18	72%	4
101	Stadt Bielefeld Max-Planck-Gymnasium	2009	1	1	2. Preistr. (VOF)	7	13	65%	1		20	16	80%	4,5
102	Wagner & Co Solartechnik Cölbe * Passiv-Solar-Bürogebäude	2009	1	1	1. Preistr.	7	13	65%		1	20	18	90%	4
103	Bielefeld vBA Bethel * Kinderhospiz Bethel	2009	1	1	1. Preistr.	7	18	72%	1		25	24	96%	3,5
104	Lebenshilfe Wohnen gGmbH * Wohngr./Tagesstruktur Herford	2009	1			5	15	75%	1		20	17	85%	4
105	Stadt Recklinghausen Revitalisierung Saalbau	2010	1			7	18	72%	1		25	21	84%	5
106	Stadt Lemgo / Kreis Lippe Freiraumpl. WB Lemgo-Lüttfeld	2010	1	1	1. Preistr.	6	14	70%		1	20	11	55%	4
107	Gemeinde Senden 2fach-Sporthalle Ottmarsbocholt	2010	1	1	1. Preistr.		20				20	18	90%	6,5
108	Stadt Minden Neugestaltung Fußgängerzone	2011	1	1	1. Preistr.	8	17	68%		1	25	21	84%	5
109	Stadt Detmold Heinrich-Drake-Realschule	2011	1	1	2. Preistr. (VOF)	2	18	90%		1	20	17	85%	4,5
110	Kreis Paderborn Technisches Kreishaus	2011	1	1	1. Preistr.	7	18	72%	1		25	25	100%	4
111	Ev-luth. Lydia-Kirchengemeinde BI * Umgestaltung Johanniskirche	2011	1	1	1. Preistr.	6					6	6	100%	4
112	Stadt Osnabrück Klassentrakt Integr. Gesamtschule	2011	1	1	1. Preistr.	8	17	68%	1		25	25	100%	5
113	Stadt Soest Adam-Kaserne, REGIONALE 2013	2011	1			6					6	6	100%	4
114	Stadt Schloß Holte-Stukenbrock Gerkens Hof	2012	1	1	1. Preistr.	6	14	70%		1	20	14	70%	5
115	Stadt Peine Schützenplatz / Werderpark	2012	1	1	1. Preistr.	8	20	71%	1		28	24	86%	4,5
116	Stadt Lemgo - Ideenwettbewerb Kulturquartier Historische Neustadt	2012	1		Ideenwettbewerb	6	14	70%		Preisgruppe mit 1 ges./2 gelosten TN	20	17	85%	5
117	Stadt Neuss ehem. St.Alexius-Krankenhaus	2012	1	1	1. Preistr.	6					6	6	100%	4
118	Stadt Bünde Markplatz	2012	1	1	1. Preistr.	6	14	70%	1		20	18	90%	3
119	Kölner Studentenwerk Studentenwohnhaus Opladen	2012	1	1	1. Preistr.	4	14	78%		1	18	18	100%	5
120	Stadt Sendenhorst Zweifachsporthalle Albersloh	2012	1	1	4. Preistr.	5	15	75%		1	20	20	100%	4
121	Stadt Lippstadt Gesamtschule mit Sporthalle	2012	1	1	1. Preistr.	8	17	68%		1	25	21	84%	5
122	Stadt Lippstadt Mensa Schulzentrum Dusterweg	2013	1	1	2. Preistr.	8					8	7	88%	4
123	Stadt Bielefeld - Inform.Zentrum / Punkt Sparrenburg / Jonhannisberg	2013	1	1	1. Preistr.	6					6	6	100%	2
124	Stadt Lemgo Zweifachsporthalle am EKG	2013	1	1	1. Preistr.	11					11	10	91%	4
125	Stadt Enger Platz und Umfeld Gerbermuseum	2013	1	1	1. Preistr.	3	7	70%	1		10	9	90%	4
126	Gemeinde Nordkirchen Freianlagen Bürgerhaus	2013	1	1	1. Preistr.	5	10	67%		1	15	13	87%	3,5
127	Stadt Georgsmarienhütte Neugestaltung Stadtplatz	2013	1	1	1. Preistr.	5	20	80%	1		25	18	72%	6
128	Stadt Osnabrück Neumarkt / Johannisstraße	2013	1	1	1. Preistr.	5	15	75%	1		20	14	70%	5
129	Gemeinde Hilter a.T.V. Umbau/Erweitg. Feuerwehrhaus	2014	1	1	2. Preistr.	8	12	60%		1	20	17	85%	4,5
130	Stadt Gütersloh Quartier an der Kaiserstraße	2014	1	1	1. Preistr.	8	10	56%	1		18	13	72%	5
131	WMS Treuhand, Arbeiten / Wohnen / Leben an der Martinsburg, OS*	2014	1	1	2. Preistr.	6	9	60%		1	15	14	93%	4,5
132	Ergänzender Museumsbau am P.-A.-Böckstiegel-Haus, Werther *	2014	1	1	1. Preistr.	10	30	75%	1		40	34	85%	6


Von Drees & Huesmann Stadtplaner PartGmbH betreute Wettbewerbe seit 1988 bzw. 2006

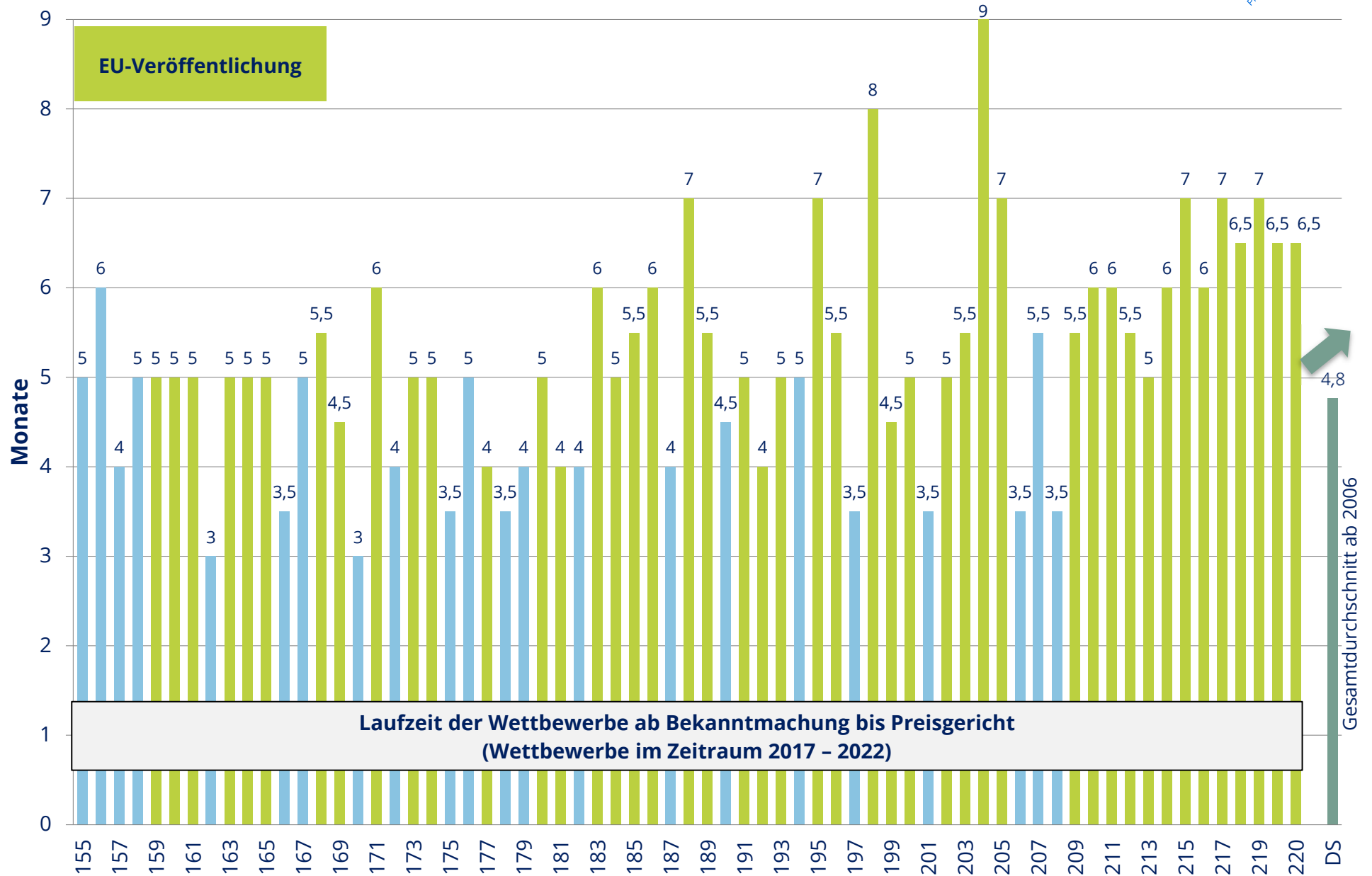
Anz./ Nr. seit 1988	Wettbewerb	Jahr PG	Vorbereitg. Durchführg. Vorprüfung	realisiert / beauftragt	beauftragter Preisträger	Gesetzte Teilnehmer	Geloste Teilnehmer	Anteil geloster Teilnehmer (%)	1. Preisträger gesetzter Teilnehmer	1. Preisträger geloster Teilnehmer	aufgeforderte Teilnehmer	abgegebene Arbeiten	Anteil abgegebener Arbeiten (%)	Laufzeit Wettbewerb ab Bekanntmachung (Monate)
133	Um-/Neubau Kath. Kirche St.Laurentius zum Gemeindezentr., Schieder*	2014	1	1	1. Preistr.	5					5	5	100%	4
134	Ev. Versöhnungs-Kirchengemeinde Umbau/Erw. Schnitkerhaus Rheda*	2014	1	1	1. Preistr.	8					8	8	100%	4
135	Ev. Martins-Kirchengem. - Gemeindehaus Thomaskirche, Espelkamp*	2014	1	1	1. Preistr.	6					6	6	100%	4
136	Vereinigte Volksbank eG Brakel Neubau Bürogeb. als Erweiterung*	2014	1	1	1. Preistr.	5	10	67%	1		15	14	93%	4,5
137	Stadt Verl - Nahversorger mit ergänzenden Nutzungen, Sürenheide	2015	1	1	1. Preistr.	8	17	68%		1	25	22	88%	3,5
138	Stadt Gütersloh - Feuer- und Rettungswache mit Kreisleitstelle	2015	1	1	1. Preistr.	10	15	60%		1	25	20	80%	6
139	Ev. Versöhnungs-Kirchengem. Rh-W. Kreuzkirche Wiedenbrück *	2015	1	1	1. Preistr.	7					7	7	100%	4
140	Stadt Verl - Neubau Bauhof / Wertstoffhof	2015	1	1	1. Preistr.	9	16	64%		1	25	24	96%	7
141	Gemeinde Senden (Westf.) - Platzgestaltung am Kanal / Promenade	2015	1	1	1. Preistr.	8	17	68%	1		25	17	68%	4
142	Stadt Gütersloh Städt. Gymnasium - Haus der Kunst	2015	1	1	1. Preistr.	8					8	8	100%	4
143	Ev. Kirchengemeinde Gütersloh * Neubau Geschäftshaus Königstr.6	2015	1	1	1. Preistr.	6					6	6	100%	3
144	Stadt Verl - Feuerwehrgerätehaus Kaunitz	2015	1	1	1. Preistr.	9	15	63%	1		24	22	92%	4,5
145	Landkreis Friesland - Verwaltungsgebäude als Erw. in Jever + Wohnen	2015	1	1	3. Preistr.	10	20	67%	1		30	22	73%	5
146	F+R-Brücke in Bad Oeynhausen	2016	1			4	13	76%		1	17	16	94%	5
147	Dreifeld-Sporthalle in Friedland-Groß Schneen	2016	1	1	1. Preistr.	8	19	70%		1	27	25	93%	5,5
148	Kath. Pfarrhaus in Wickede (Ruhr) *	2016	1	1	1. Preistr.	5					5	5	100%	3,5
149	Frei-und Verkehrsflächen in Senden	2016	1	1	1. Preistr.	8	17	68%		1	25	14	56%	4
150	Forum der Kirche und Diakonie in Göttingen *	2016	1	1	1. Preistr.	5	10	67%	1		15	13	87%	4,5
151	Erweiterungsbau UZ-D Schüco International*	2016	1	1	1. Preistr.	10					10	10	100%	5
152	Neubau Feuerwache Nordstraße in Osnabrück	2016	1	1	1. Preistr.	6	14	70%		1	20	18	90%	4,5
153	Erweiterung / Sanierung der ehem. Jakobischule in Coesfeld	2016	1	1	1. Preistr.	6	14	70%		1	20	17	85%	5
154	Alanbrooke Kaserne Paderborn	2016	1	1	1. Preistr.	6	14	70%		1	20	16	80%	4,5
155	Goldbeckhaus-Kunst-Kultur-Wirtschaft in Bielefeld*	2017	1	1	1. Preistr.	5	10	67%	1		15	15	100%	5
156	Kinderzentrum Bethel in Bielefeld	2017	1	1	1. Preistr.	5	6	55%		1	11	11	100%	6
157	Münsterstraße Gütersloh*	2017	1	1	1. Preistr.	5					5	5	100%	4
158	Neuordnung eines innerstädtischen Quartiers in Ennigerloh	2017	1			5	10	67%		1	15	12	80%	5
159	Neubau Verwaltungsgebäude Carl-Zeiss-Straße in Göttingen	2017	1	1	1. Preistr.	8	16	67%	1		24	20	83%	5
160	Sekundarschule Dülmen	2017	1			10	20	67%		1	30	27	90%	5
161	Neugestaltung Fassade Stadthalle Gütersloh	2017	1	1	1. Preistr.	5	10	67%		1	15	11	73%	5
162	Neubau Pfarrhaus St. Pankratius Gütersloh*	2017	1	1	1. Preistr.	5					5	5	100%	3
163	Entwicklung Areal Rehlberg Georgsmarienhütte	2017	1	1	1. Preistr.	6	14	70%		1	20	16	80%	5
164	Neuordnung und Sanierung KGS Leeste Weyhe	2017	1	1	1. Preistr.	7	13	65%		1	20	8	40%	5
165	Neubau eines Familienzentrums Burgdorf	2017	1	1	1. Preistr.	5	10	67%		1	15	14	93%	5
166	Tageseinrichtung für Kinder am Pelikanweg, Gütersloh	2017	1	1	2. Preistr.	10					10	10	100%	3,5
167	Route der Sinne Lemgo	2017	1			6	12	67%		1	18	11	61%	5
168	Grundschule / Stadtteilzentrum Südstadt, Oerlinghausen	2017	1	1	1. Preistr.	5	15	75%	1		20	17	85%	5,5
169	Rathaus Delbrück	2017	1	1	1. Preistr.	8	17	68%		1	25	22	88%	4,5
170	Pfarrhaus St. Aegidius * Rheda-Wiedenbrück	2017	1	1	1. Preistr.	5					5	5	100%	3
171	3-fach Sporthalle mit Tribüne Lippstadt	2017	1	1	1. Preistr.	6	14	70%	1		20	14	70%	6
172	Gemeindehaus Petri-Kirche Ev. Kirche Versmold *	2017	1			8					8	8	100%	4
173	3. Gesamtschule Gütersloh	2018	1	1	1. Preistr.	8	17	68%		1	25	22	88%	5
174	Krippenhaus Wallenhorst	2018	1	1	1. Preistr.	5	10	67%		1	15	12	80%	5
175	Neubau eines Teilbereiches der Grundschule - Marienmünster	2018	1	1	1. Preistr.	5	10	67%		1	15	13	87%	3,5
176	Hammersmith Kaserne - Herford	2018	1			3	12	80%		1	15	14	93%	5
177	Digital Innovation Campus - Lippstadt	2018	1	1	1. Preistr.	7	13	65%	1		20	14	70%	4
178	Schowroom Schüco, Bielefeld *	2018	1	1	1. Preistr.	5					5	5	100%	3,5
179	Quartier an der Christuskirche - Ev. Kirche Lendringsen *	2018	1	1	1. Preistr.	8					8	6	75%	4
180	Neubau der Sekundarschule in Bielefeld Bethel *	2018	1	1	1. Preistr.	5	10	67%		1	15	14	93%	5

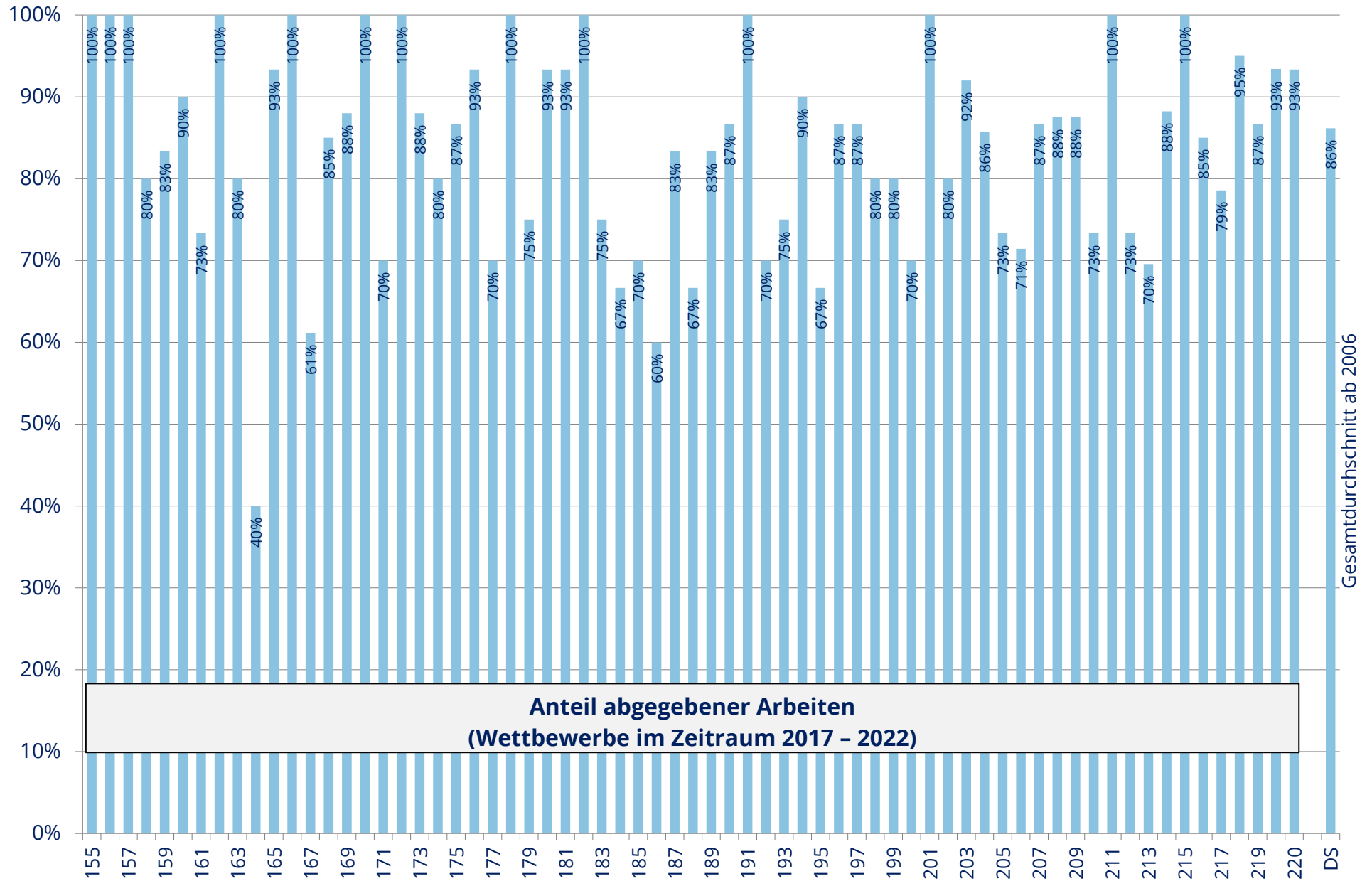
Von Drees & Huesmann Stadtplaner PartGmbH betreute Wettbewerbe seit 1988 bzw. 2006

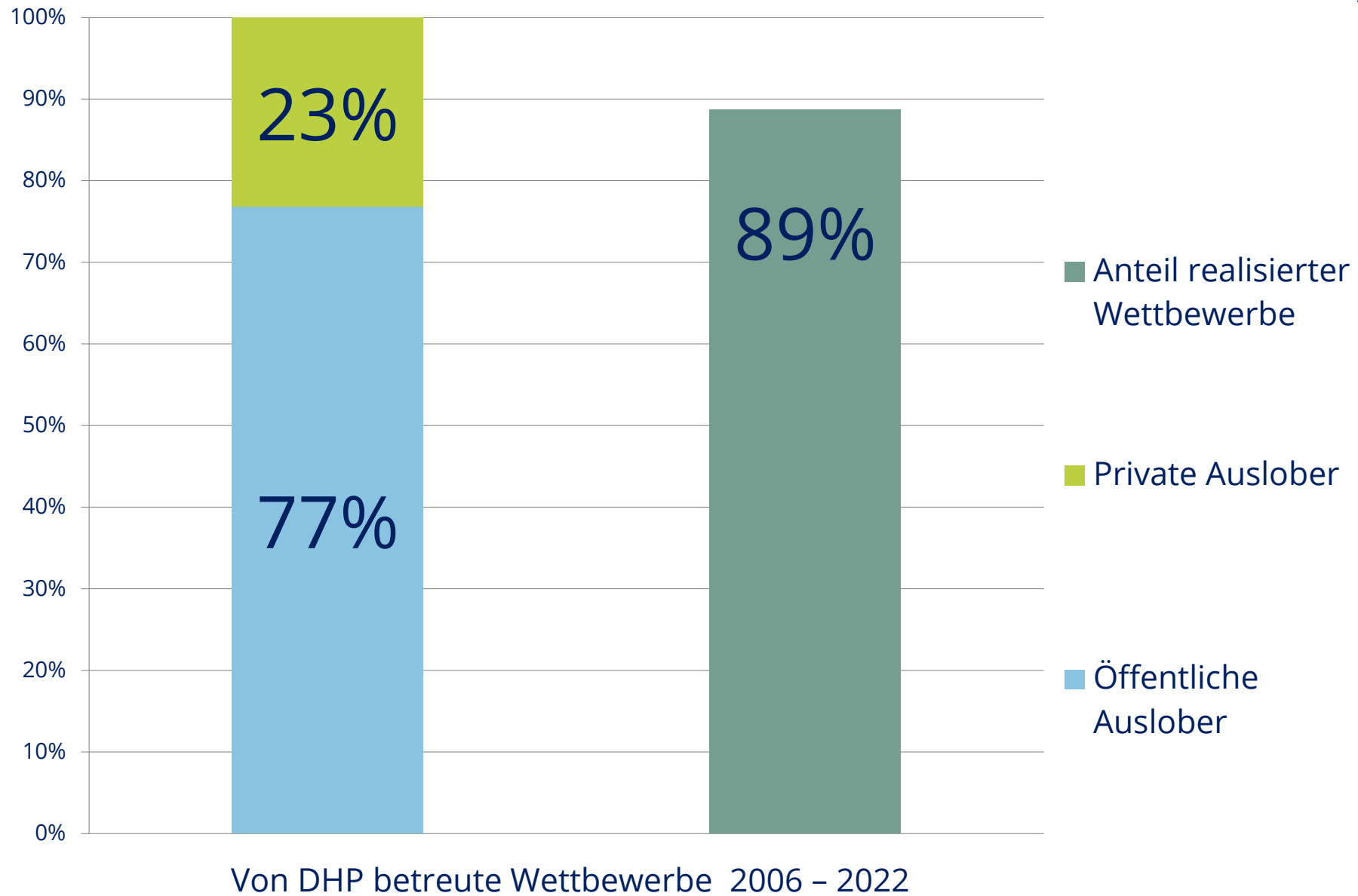
Anz./ Nr. seit 1988	Wettbewerb	Jahr PG	Vorbereitg. Durchföhrg. Vorprüfung	realisiert / beauftragt	beauftragter Preisträger	Gesetzte Teilnehmer	Geloste Teilnehmer	Anteil geloster Teilnehmer (%)	1. Preisträger gesetzter Teilnehmer	1. Preisträger geloster Teilnehmer	aufgeforderte Teilnehmer	abgegebene Arbeiten	Anteil abgegebener Arbeiten (%)	Laufzeit Wettbewerb ab Bekanntmachung (Monate)
181	Neubau Hörsaal Universität Bielefeld	2018	1	1	1. Preistr.	6	9	60%		1	15	14	93%	4
182	Seniorenpflegeheim (Hausgemeinschaftsprinzip) Otterndorf *	2018	1			8					8	8	100%	4
183	Umbau / Neubau Bahnhof Bünde	2018	1	1	1. Preistr.	5	15	75%		1	20	15	75%	6
184	Neue Mitte Baumheide, Bielefeld	2018	1	1	1. Preistr.	5	10	67%		1	15	10	67%	5
185	Besucher- und Erlebniszentrum Hohe Geba (Thüringen)	2018	1			5	15	75%		1	20	14	70%	5,5
186	Neubau Hellingskampschule mit Stadtteilzentrum, Bielefeld	2018	1	1	1. Preistr.	5	10	67%	1		15	9	60%	6
187	Erweiterung Grundschule Willebadessen	2018	1	1	1. Preistr.	5					6	5	83%	4
188	Erweiterung Erich-Klausener-Schule mit neuer Sporthalle, Münster	2018	1	1	1. Preistr.	6	9	60%	1		15	10	67%	7
189	Neubau Feuerwache III Hilstrup, Münster	2018	1			7	17	71%	1		24	20	83%	5,5
190	Erweiterung Grundschule Borchen	2018	1	1	1. Preistr.	5	10	67%		1	15	13	87%	4,5
191	Parkhaus am Kreishaus Gütersloh	2018	1	1	1. Preistr.	5	10	67%		1	15	15	100%	5
192	Erweiterung / Umstrukturierung Kreissportschule Lastrup	2019	1	1	1. Preistr.	4	16	80%		1	20	14	70%	4
193	Umnutzung Kotzenbergischer Hof zum Bürgerzentrum Horn-Bad Meinberg	2019	1	1	1. Preistr.	5	11	69%	1		16	12	75%	5
194	Erweiterung der Unternehmenszentrale der ECCLESIA Gruppe, Detmold *	2019	1			6	14	70%	1		20	18	90%	5
195	Neubau der Grundschule Sprakel mit Wiederholungsplanung der Grundschule Sprakel am Standort Albachten, Stadt Münster	2019		1	1. Preistr.	6	9	60%		1	15	10	67%	7
196	Archäologisches Fenster am Münster, Stadt Herford	2019	1	1	1. Preistr.	5	10	67%	1		15	13	87%	5,5
197	Fußgänger- und Radfahrbrücke über die B 61 Stadt Gütersloh	2019	1	1	1. Preistr.	5	10	67%	1		15	13	87%	3,5
198	Erweiterung Kreuz- und Mauritzschule zur vollen Dreizügigkeit, Stadt Münster	2019				6	9	60%	1		15	12	80%	8
199	Rathaus mit Dorfgemeinschaftshaus und städtebaulicher Wettbewerb Cappel	2019	1	1	1. Preistr.	5	15	75%	1		20	16	80%	4,5
200	Neubau Kindergarten und Sanierung bzw. Teilneubau der Grundschule, Hilter a.T.W.	2019	1	1	1. Preistr.	4	16	80%	1		20	14	70%	5
201	Neubau eines Fachmarktzentriums mit ergänzender Wohnnutzung an der Kolpingstraße in Rheda *	2019	1	1	1. Preistr.	8					8	8	100%	3,5
202	Errichtung Kita im Gebäude Buchhofstraße 13 und Anbau an das Alte Amtshaus, Gemeinde Stewede	2019	1	1	1. Preistr.	4	11	73%	1		15	12	80%	5
203	Neubau Sporthalle mit 1000 Zuschauerplätzen und Außenanlagen, Stadt Norheim	2019	1	1	1. Preistr.	9	16	64%	1		25	23	92%	5,5
204	Neubau am Kreishaus Gütersloh, Kreis Gütersloh	2019	1	1	1. Preistr.	7	14	67%	1		21	18	86%	9
205	Erweiterung der Thomas-Morus-Schule zur 4-Zügigkeit, Münster	2019	1	1	1. Preistr.	5	10	67%		1	15	11	73%	7
206	Neubau eines Wohn- / Dienstleistungsquartiers Ecke Hauptstraße / Nordring in Rheda-Wiedenbrück *	2019	1	1	1. Preistr.	5	9	64%		1	14	10	71%	3,5
207	Entwicklung eines Wohnquartiers am historischen Ortskern in Levern, Gemeinde Stewede	2020	1	1	1. Preistr.	5	10	67%		1	15	13	87%	5,5
208	Bebauung einer Teilfläche des Bebauungsplanes "Auf dem Rode" in Lippstadt *	2020	1	1	1. Preistr.	2	6	75%	1		8	7	88%	3,5
209	Neubau Bürgerhaus (Rathaus mit Museum) mit Ideenteil Vernetzung Bürgerhaus - Bigge - Innenstadt in Olpe, Kreisstadt Olpe	2020	1	1	1. Preistr.	8	16	67%	1		24	21	88%	5,5
210	Erweiterung der Grundschule um einen Zug zur vollen 3-Zügigkeit, Hermannschule in Münster, Stadt Münster	2021		1	1. Preistr.	5	10	67%	1		15	11	73%	6
211	Erweiterung der Grundschule um einen Zug zur vollen 4-Zügigkeit, Peter-Wust-Schule Münster, Stadt Münster	2021		1	1. Preistr.	5	10	67%		1	15	15	100%	6
212	Schülererweiterungsbau Grundschule Nordborchen, Gemeinde Borchen	2021	1	1	1. Preistr.	5	10	67%		1	15	11	73%	5,5
213	Neubau der Heinz-Neukäter-Schule mit Einfeldsporthalle und Neukonzeption der Außensportanlage in Varel, Landkreis Friesland	2021	1			6	19	76%			23	16	70%	5
214	Erweiterung der BBS Technik und Neubau Lebensmittel-Technikum in Cloppenburg, Landkreis Cloppenburg	2021	1	1	1. Preistr.	6	14	70%		1	17	15	88%	6
215	Schulzentrum Heldmanskamp – Erweiterung der Realschule Lemgo, Hansestadt Lemgo	2022	1	1	1. Preistr.	0	15	100%		1	15	15	100%	7

Von Drees & Huesmann Stadtplaner PartGmbH betreute Wettbewerbe seit 1988 bzw. 2006

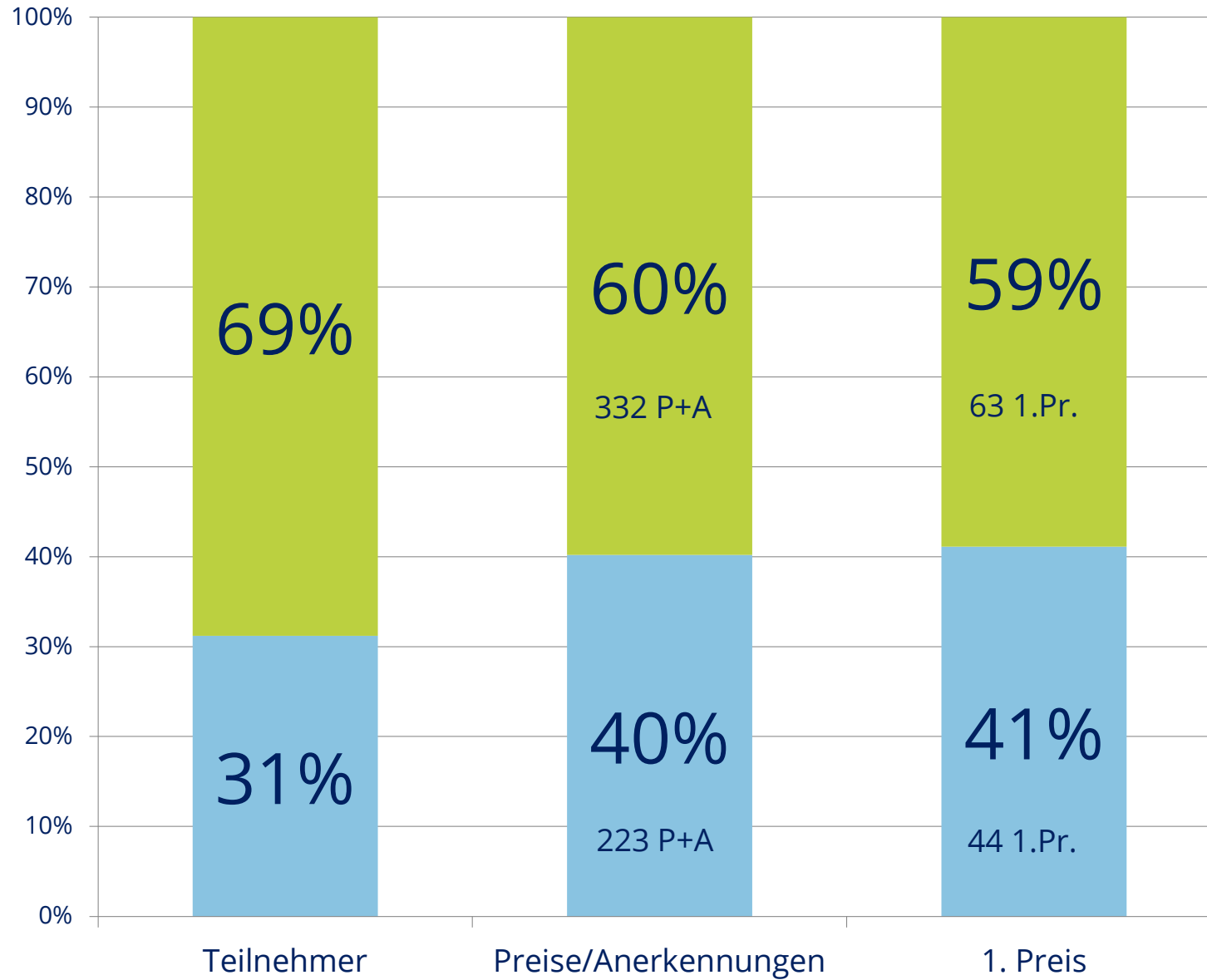
Anz./ Nr. seit 1988	Wettbewerb	Jahr PG	Vorbereitg. Durchführg. Vorprüfung	realisiert / beauftragt	beauftragter Preisträger	Gesetzte Teilnehmer	Geloste Teilnehmer	Anteil geloster Teilnehmer (%)	1. Preisträger gesetzter Teilnehmer	1. Preisträger geloster Teilnehmer	aufge- forderte Teilnehmer	abge- gebene Arbeiten	Anteil abge- gebener Arbeiten (%)	Laufzeit Wettbewerb ab Bekannt- machung (Monate)
216	Neubau der Grundschule Brockhagen, Gemeinde Steinhagen	2022	1	1	1. Preistr.	6	14	70%		1	20	17	85%	6
217	Städtebaulich-landschaftsplanerischer Wettbewerb, Lebendiges Quartier Brunshöhe, Gemeinde Leopoldshöhe	2022	1	1	1. Preistr.	5	10	67%		1	14	11	79%	7
218	Umbau Bahnhofsgebäude Löhne zu einem „Dritten Ort“, Stadt Löhne	2022	1	1	1. Preistr.	7	13	65%	1		20	19	95%	6,5
219	Städtebaulich-landschaftsplanerischer Wettbewerb „Rochdale Barracks“, Stadt Bielefeld	2022	1	1	1. Preistr.	5	10	67%	1		15	13	87%	7
220	Erweiterung der Realschule Bünde-Mitte und Neubau einer Zweifeldsporthalle, Stadt Bünde	2022	1	1	1. Preistr.	5	10	67%		1	15	14	93%	6,5
221	Büro am Sitz des Leiters und Pfarrheim in Rietberg, Kath. Kirchengemeinde St. Johannes Baptist, Rietberg	2022	1	1	1. Preistr.	5	10	67%		1	15	14	93%	6,5
<b>Bilanz ab 2006 (Summen, Durchschnitt, Prozent)</b>			<b>133</b>	<b>118</b>	<b>92%</b>	<b>6</b>	<b>14</b>	<b>69%</b>	<b>44</b>	<b>63</b>	<b>17</b>	<b>15</b>	<b>86%</b>	<b>4,8</b>
			<b>100%</b>	<b>89%</b>	<b>1. Preistr.</b>	<b>Durchschnittswerte</b>			<b>41%</b>	<b>59%</b>	<b>Durchschnittswerte</b>			
Anz./ Nr. seit 1988	Wettbewerb	Jahr PG	Vorbereitg. Durchführg. Vorprüfung	realisiert / beauftragt	beauftragter Preisträger	Gesetzte Teilnehmer	Geloste Teilnehmer	Anteil geloster Teilnehmer (%)	1. Preisträger gesetzter Teilnehmer	1. Preisträger geloster Teilnehmer	aufge- forderte Teilnehmer	abge- gebene Arbeiten	Anteil abge- gebener Arbeiten (%)	Laufzeit Wettbewerb ab Bekannt- machung (Monate)
 Stand 31.12.2022			1 bedeutet ja * privater Auslober										EU-Bekanntmachung	











Bei 92 % der realisierten Wettbewerbe wurde der 1. Preisträger beauftragt

■ Geloste Teilnehmer

■ Gesetzte Teilnehmer

Von DHP betreute Wettbewerbe  
2006 - 2022